



Regione  
Lazio



Azienda  
Sanitaria  
Locale  
Roma C



Associazione  
Paraplegici  
di Roma

Il progetto ha carattere sperimentale  
e terminerà a giugno 2007

I servizi innovativi di cui parliamo rappresentano  
un "supporto psicologico e ambientale" che si  
integra alle "funzioni di assistenza di base".

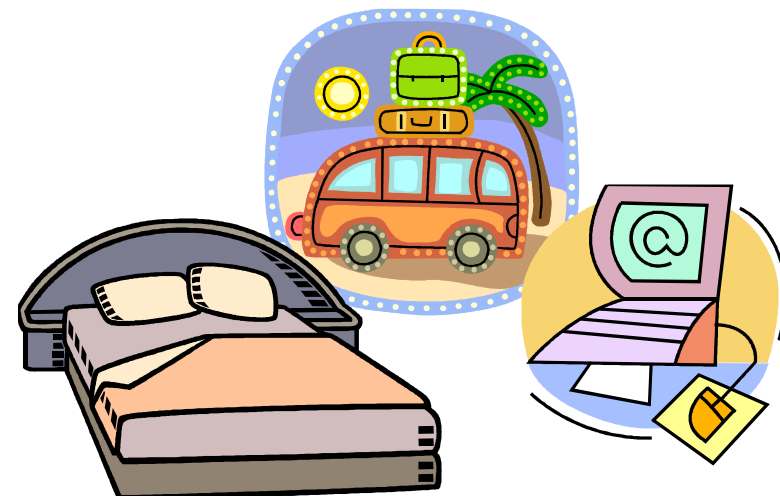
## ASSISTENZA AGGIUNTIVA

*che cos'è*

**Per poter accedere ai servizi di  
Assistenza Aggiuntiva  
è necessario rivolgersi a:**



**Sergio Spadi**  
**Lun, mar, ven 11.00 - 15.00**  
**c/o USU - CTO**  
**oppure c/o CPA - Roma**  
**Tel: 06.51.22.666**  
**Fax: 06.51.60.52.87**  
**[ser.spadi@tiscali.it](mailto:ser.spadi@tiscali.it)**



Servizio gestito da  
Emmei- Michele Iacolino- società cooperativa sociale  
per conto dell'Associazione Paraplegici di Roma

la Regione Lazio ha avviato servizi di " Assistenza Aggiuntiva " destinati alle persone con gravi disabilità ricoverate presso l'Unità Spinale Unipolare dell'Ospedale Cto A. Alesini.

il progetto offre alle persone attualmente ricoverate in Unità Spinale la possibilità di:

- utilizzare il computer e Internet in modo da mantenere i propri contatti con amici e familiari. Poter ascoltare la musica, guardare un film o giocare
- realizzare uscite per rafforzare la propria capacità di muoversi il più possibile autonomamente e in armonia con l'ambiente esterno all'ospedale. Riscoprire il gusto di trascorrere il proprio tempo libero con le persone care.
- Favorire e rafforzare le capacità a fornire il giusto supporto alle persone ricoverate da parte dei familiari e degli amici, soprattutto in funzione del post dimissione, dando anche l'opportunità di un sostegno alloggiativo temporaneo

### attività per le persone ricoverate:



utilizzo di postazioni Internet mobili anche al letto della persona

uscite dall'ospedale anche su suggerimento delle persone coinvolte



Ospitalità ai familiari delle persone ricoverate non residenti nella provincia di Roma